

Familien-Post

- ✓ Kamp-Lintfort
- ✓ Rheurdt
- ✓ Issum
- ✓ Sevelen
- ✓ Rheinberg

Gesamtauflage 20.000

Offizielles Vereinsorgan der Werbegemeinschaft Kamp-Lintfort e.V.



VON HERZEN KAMP-LINTFORT

Wir haben DURCHGEHEND für Sie geöffnet!

BLICK WINKEL Brillen & Kontaktlinsen

www.blickwinkel.biz

Druckstudio kamp-lintfort

Freiherr-vom Stein-Straße 31
47475 Kamp-Lintfort, Tel. 5 67 77

Besuchen Sie uns im Internet!

Von Herzen touren... Wo das Gute ist so nah!

Auch in unserer Stadt sieht man immer mehr Camper am Straßenrand stehen: gewaschen, poliert und aufgetankt – bereit, sich in die Saison zu stürzen. Bereits kurz vor den Sommerferien geht es los. Dabei muss es nicht immer allzu weit weg gehen.

Einfach, klein und beschaulich ist der kinderfreundliche **Campingplatz Brempf**, etwa 3 km von Niederkrüchten entfernt, ganz in der Nähe des Hariksees mit vielen Freizeitangeboten. Adresse: Kahrstraße 115, 41372 Niederkrüchten.

Wer es einfach mag, dem gefällt der **Campingplatz Brühlensee**, etwa 12 km außerhalb von Emmerich am Rhein. Ein kleiner, rustikaler und einfacher Platz, der sogar direkt neben dem See liegt. Adresse: Grietherbusch 19, 46459 Rees.

senes Miteinander am Herzen. Adresse: Niersstraße 39, 47626 Kevelaer.

Auch Wohnmobilstellplätze am Niederrhein gibt es viele. Von Kamp-Lintfort bis Kleve, in Weeze und Viersen, Goch, Geldern und Kalkar

Es gibt gerade bei uns am Niederrhein wundervolle, schnell erreichbare Camping- und Wohnmobilstellplätze, die viel bieten gut bezahlbar sind. Bekannte Ausflugsziele sind unter anderem Mönchengladbach, Wesel, Kleve, Emmerich, Erkelenz, Goch und Xanten. Wer es direkt am Rhein mag, kann sich in Meerbusch umschaun. Fast jeder Ort hat einen schmackhaften kleineren Stellplatz, aber auch Campingplätze. Wir haben hier ein paar aufgelistet, die gefallen könnten:



Da wäre der **Campingpark Kerstgenshof**, etwa 8 km außerhalb von Sonsbeck. Dieser Platz ist für Familien mit kleinen Kindern genau das Richtige. Hier steht das Erleben der Natur im Mittelpunkt. Dies zieht sich über die naturnahe Gestaltung bis hin zu einem Naturspielbereich für die kleinen Gäste. Adresse: Marienbaumer Str. 158, 47665 Sonsbeck.

Sehr schön ist auch das **Waldcamping Xanten**. Ein ruhiger und naturbelassener Campingplatz mit kleinem Badesee in einem Waldgebiet. Adresse: Urseler Str. 18a, 46509 Xanten.

Für junge Leute empfiehlt sich der **Zeltplatz Anna Fleuth**. Ein idyllisch im Grünen gelegener Zeltplatz in Winnekendonk. Den Betreibern liegen ein kultureller Austausch sowie ein aufgeschlossenes

gibt es überall Stellplatzmöglichkeiten, oft sogar recht zentral im Herzen der Stadt gelegen, um den schönen Niederrhein entdecken zu können. Natürlich am besten mit dem Fahrrad!

Nicht weit ist der **Campingplatz de Wittsee in Nettetal**. Gut zu erreichen liegt dieser kleine, einfach ausgestattete Platz, auf dem sogar Miet-Chalets angeboten werden. Adresse: Am Wittsee 23 in 41334 Nettetal.



Beispielbild - beworbenes Fahrzeugangebot kann abweichen

Hat alles was man braucht. Auch gebraucht.

Ihr junger Gebrauchter von Mercedes-Benz.

A 180, EZ: 07/19, 17289 km, schwarz, Style, PTS, Kamera, Automatikgetriebe, Spurhalte-Ass., Sitzheizung, Navigationssystem, 1. Hand u.v.m. **28.890 €**

B 180 d, EZ: 03/15, 48667 km, polarsilber, Schaltgetriebe, Style, Navigationssystem, AHK, PTS, Sitzheizung, 2. Hand u.v.m. **16.800 €**

B 180, EZ: 06/17, 27531 km, mountaingrau, Automatikgetriebe, Urban, Navigationssystem, PTS, Keyless-Start, Sitzheizung, 2. Hand u.v.m. **23.400 €**

B 200, EZ: 04/15, 72000 km, polarsilber, Kamera, Automatikgetriebe, Style, DISTRONIC, Navigationssystem, Totwinkel-Ass., Sitzheizung, 1. Hand u.v.m. **20.700 €**

E 250 CDI Coupe, EZ: 04/11, 119800 km, tenoritgrau, Automatikgetriebe, Avantgarde, Navigationssystem, Xenon, PTS, Panoramadach, 2. Hand u.v.m. **16.600 €**

AMG GT Cabrio, EZ: 07/18, 11695 km, diamantweiß, Automatikgetriebe, Navigationssystem, PTS, Kamera, Spurhalte-Ass., LED 2. Hand u.v.m. **119.900 €**



Mercedes-Benz

Anbieter: Daimler AG, Mercedesstrasse 137, 70327 Stuttgart
Ihr Partner vor Ort:

Josef Evertz GmbH & Co. KG,

Kamper Str. 310, 47445 Moers, Tel.: 02842-91900,
www.evertz.mercedes-benz.de, E-Mail: info@evertz.mercedes-benz.de, An-
sprechpartner: Wolfgang Evertz, Tel. 02842-919030, E-Mail: wolfgang.
evertz@evertz.mercedes-benz.de

„Unabhängige Beratung gibt es nur bei einem Versicherungsmakler“





ABVIMAKLER GmbH
Moerser Str. 234
47475 Kamp-Lintfort

Tel. 02842/975968-0

service@abv-makler.de
www.abv-makler.de

  @abvmakler

Dein Versicherungspodcast



Geschenk-Tipp!

Kamp-Lintforter Wert-Scheck

Sie möchten jemandem danken oder einfach eine Freude machen? Verschenken Sie einen Kamp-Lintforter Wert-Scheck! Wir sind sicher,

dass Sie mit dem Kauf eines Wertschecks eine gute Wahl treffen! Es gibt viele Möglichkeiten, jemanden zu beschenken. Sie möchten Ihren Freunden,

Bekanntem, verdienten Mitarbeitern, Ihrem Personal und nicht zuletzt Ihren Familienangehörigen eine Freude machen? Wie wäre es mit einem Kamp-Lintforter

Wertscheck. Es gibt sie in verschiedenen Wertstufen. Zu erwerben bei der Volksbank Niederrhein eG und im Büro der Werbegemeinschaft.



Greenbase | KMS
Natur trifft Technik

GENIEßEN SIE IHREN GARTEN, IHR NEUER MÄHROBOTER KÜMMERT SICH UM DEN REST.

MISSION KR113
NUR 1.999 €
STATT 2.299 €

Maximale Flächenleistung bis zu 2.700 m²



KMS GmbH | Nordstraße 4, 47475 Kamp-Lintfort | 02845 / 9736070
www.greenbase-kms.de

MEHR RABATT

Ausschneiden, mitbringen und sparen!

Gültig vom 25.06. bis 02.07.2022

20% Rabatt*
auf einen Artikel Ihrer Wahl!

Nicht anwendbar auf Flyerangebote und rezeptpflichtige Medikamente. Nicht kombinierbar mit anderen Rabatt-Aktionen.

Angebote verpasst? Hier nachlesen:



ventalis
Apotheke im EK3

Axel Stoßno
Moerser Str. 290
47475 Kamp-Lintfort
T 0 28 42 | 90 48 113

Apothekerin Silke Dietl informiert: Mit der Zeit gehen

Die Organe unseres Körpers arbeiten im Tagesverlauf unterschiedlich. Das gilt für unser Herzkreislaufsystem ebenso wie für unseren Stoffwechsel und unsere Organe. So kann das richtige Timing bei der Einnahme von Medikamenten deren Wirkung stark verbessern. Zur rechten Tageszeit geschluckt, können unsere Pillen fast doppelt so gut helfen. Auch haben sie weniger Nebenwirkungen, wenn wir wissen, wie unsere Uhr tickt.

6 bis 9 Uhr: Kortison – etwa bei Rheuma – wird am besten morgens eingenommen, wenn der Körper selbst

10 bis 12 Uhr: Cortisol produziert. Wird es abends geschluckt, dann meint der Körper, es sei genug da und drosselt die Eigenprodukti-

12 bis 14 Uhr: Paracetamol gegen Schmerzen möglichst nicht vor 12 Uhr nehmen. Zu dieser Zeit ist die Leber, die es abbaut, besonders aktiv. Das bedeutet, dass es weniger wirkt.

14 bis 18 Uhr: Bei Asthma lässt der Stoff Theophyllin Asthmatiker wieder durchatmen. Er hemmt aber auch Enzyme im Herzmuskel. Um also das Pumporgan zu schonen, den Wirkstoff am Nachmittag sprayen. Das schützt zusätzlich auch vor Nacht-Attacken. Auch

18 bis 19 Uhr: Säureblocker eine Stunde vor dem Abendessen schlucken, dann kommt der Magen weniger auf die Idee, bis Mitternacht ständig Säure zu produzieren. Eine Studie hat gezeigt, dass sich Sodbrennen auf diese Weise bei drei Viertel der Patienten verhindern lässt.

20 bis 22 Uhr: Blutverdünner mit Acetylsalicylsäure (ASS) am besten abends nehmen. Das schützt Herz und Gefäße. Auch hier zeigte eine Studie, dass sich so das Risiko von Herzinfarkten und Schlaganfällen fast halbieren lässt.

Unser Blutdruck hat seinen eigenen Rhythmus: Morgens steigt er, nachts sollte er fallen. Bei manchen klappt das jedoch nicht, deshalb um diese Zeit Blutdrucksenker nehmen. Auch Medikamente gegen zu hohe Blutfette werden in der Regel abends eingenommen, weil die körpereigene Cholesterinproduktion vor allem nachts stattfindet.

In Ihrer Apotheke vor Ort werden Sie beim Erhalt Ihrer Medikamente stets konkret auf den richtigen Einnahmezeitpunkt jedes einzelnen Produkts hingewiesen. Gern beraten wir Sie ausführlich dazu.



Heuschnupfenmittel sollte man besser am späten Nachmittag oder Abend anwenden. Dann plagt eine laufende Nase in der Nacht



Die LINEG ist von Herzen Kamp-Lintfort – die Lifafaßsäule vor dem Verwaltungsgebäude auf der Friedrich-Heinrich-Allee 64 präsentiert sich im neuen Gewand.

Weitblick® Ambulante Pflege
ambulante Hilfen

- ✓ Ihre Unterstützung für ein möglichst selbstbestimmtes Leben in Ihrem Zuhause.
- ✓ Unser Angebot richtet sich an Pflegebedürftige und deren Angehörige
- ✓ Wir unterstützen Sie in pflegerischen, behandlungspflegerischen und im hauswirtschaftlichen Bereich.
- ✓ Vereinbaren Sie einen unverbindlichen Beratungstermin: 02842 904 20 13 (Montags – Freitags von 9 bis 14 Uhr)

Weitblick-ambulante Hilfen- GmbH
Am Rathaus 14-16
47475 Kamp-Lintfort
Telefon: 02842 904 20 13
www.weitblick-ambulantehilfen.de



**Von Herzen erfahren
Schöne Radtouren am Niederrhein**

Manch einen kann das Reisen so gar nicht reizen. Er liebt es, auf seinen Drahtesel zu steigen, sich mit Proviant zu versorgen und einfach loszuziehen. Hier sind ein paar richtig coole Touren, die nicht nur Spaß machen, sondern auch sehr interessant sind: Die 3-Flüsse Route führt über eine Strecke von ca. 140 km entlang der Flüsse Lippe, Issel und Rhein. Zwischendurch passiert man Städte wie Hamminkeln, Rees, Schermbeck, Voerde und Hünxe.

Niederrheins zu entdecken, bietet der 20 km lange Rotbach-Weg. Er beginnt in Botrop bei der Grafenmühle und endet im Süden von Voerde an der Emschermün-

gibt es unter anderem die Burgruine Empel, das Schloss Hueth, das Schloss Bellinghoven und den Batenbergturm. Aber wichtig ist, neben



Auf den Spuren der Römer radelt man auf dieser 34 km langen Route, die durchaus ein wenig Kondition erfordert. Es geht auf und ab durch die sanfte Hügellandschaft der Sonsbecker Rees Schweiz, wo man auf Reste einer römischen Stadt trifft, der „Colonia Ulpia Traiana“. Eine weitere schöne Möglichkeit, die Vielfalt des

reichlich Proviant auch Flickzeug dabei zu haben. Die Touren über Stock und Stein können manchmal eine kleine Herausforderung sein. Wir wünschen viel Vergnügen bei der Entdeckung unseres „Hippe-Landes“.



Die Häusliche - Martina und Jörg Scharnowski

Stoffmehl Gruppe

UNSER SPAR- UND UMWELTHEIZÖL

SPARSAM FÜR DIE HEIZUNG UND GUT FÜR DIE UMWELT

PREISWERT PÜNKTLICH ZUVERLÄSSIG

STOFFMEHL
Mineralöle GmbH
Dieselstraße 1 // 47600 Geldern
Tel.: 0 28 31 - 93 88 0
Fax: 0 28 31 8 03 02
Info@stoffmehl-gmbh.de
www.stoffmehl-gmbh.de

Schreibwettbewerb „Eine Nacht in der Mediathek“
Buch mit den besten Geschichten erscheint noch vor den Sommerferien

Kamp-Lintfort: LesART mit seinem Abenteuer um Coco und dem magischen Lesezeichen, den zweiten Platz erhielt Emma Evangart und den dritten Platz verdiente sich Sophie Schynowski. Insgesamt wurden fünfzehn Geschichten zur Veröffentlichung in einem kleinen Buch ausgewählt. Dank der freundlichen Unterstützung der Stadtwerke Kamp-Lintfort bekommen nun alle teilnehmenden Kinder eine gedruckte Version der schönsten Geschichten vor den Sommerferien ausgeteilt. Außerdem sind die besten Texte in einer Ausstellung in der Mediathek zu sehen. Interessierte können sich dort ebenfalls ein kostenfreies Exemplar abholen. Eine online-Version der Broschüre kann unter www.swkl.de heruntergeladen werden.

Im Bild: Frank Rattmann (Geschäftsführer der Stadtwerke Kamp-Lintfort, Judith Dohmen-Mick (Stadtwerke Kamp-Lintfort) und sitzend in der Mitte Christine Buyken, Koordinatorin des Schreibwettbewerbs vom Verein LesArt übergaben in der letzten Schulwoche vor den Sommerferien die ersten, druckfrischen Exemplare in der Ernst-Reuter-Schule. Auch die Preisträgerinnen Emma Evangart (rechts neben Christine Buyken) und Sophie Schynowski (links neben Frank Rattmann) freuten sich gemeinsam mit den anderen Schülerinnen und Schülern über ihr persönliches Exemplar.



25 JAHRE **STADTWERKE KAMP-LINTFORT**
RUNDUM SICHER VERSORGT.

JETZT MITFEIERN UND GESCHENKE MIT TOLLEN ANGEBOTEN AUS KAMP-LINTFORT GEWINNEN!

BESUCHEN SIE UNSEREN JUBILÄUMSKALENDER VOM 1. JULI BIS 25. JULI.



Weitere Infos und Teilnahmebedingungen unter: www.swkl.de/jubiläumskalender

Stadtwerke Kamp-Lintfort GmbH
Wilhelmstr. 1a · 47475 Kamp-Lintfort · Tel. 0 28 42/930-0
Kostenloses Service-Tel. 0800/28 42 930
www.swkl.de



Setz' Dich, genieße und ruh' Dich aus!



PLATON
Griechische Spezialitäten vom Feinsten
Gemütlichkeit finden Sie bei uns.
Ganz in Ihrer Nähe.

Professionelles Catering ab 10 Personen
Räumlichkeiten für Familienfeiern und Gesellschaften bis 200 Personen.
Freiherr-vom-Stein-Straße 30-32, Kamp-Lintfort, Telefon (0 28 42) 30001
Räumlichkeiten bis zu 100 Personen (Gaststätte Fichte).
Öffnungszeiten: Dienstag – Freitag 12.00 – 14.30 Uhr und 17.30 – 22.00 Uhr.
Sonn- und feiertags 12.00 - 22.00 Uhr.

Von Herzen helfen „Ich helfe gerne, habe aber die Herausforderung unterschätzt!“

Die Hilfsbereitschaft auch in unserer Stadt ist groß. Viele Menschen haben sich gemeldet und wollen etwas für die Menschen in der Ukraine tun. Die einen spenden Geld, Kleidung, Lebensmittel; andere bieten ihre Zimmer an, räumen Bereiche in ihren Häusern und stellen Platz zur Verfügung.

Was es bedeutet, eine Familie bei sich aufzunehmen, die aus einem Kriegsgebiet geflohen ist, hat uns Ulrike Kaufmann aus Kamp-Lintfort erzählt.

„Es waren drei Frauen. Eine junge Frau mit ihren beiden Kindern, eineinhalb und sieben Jahre alt, und ihre Schwiegermutter und Mutter, beide Anfang sechzig.“ Eigentlich, so Ulrike Kaufmann, sei das Ganze recht zufällig passiert. Mitglieder des THW transportierten Hilfsgüter zur polnischen Grenze. Auf dem Rückweg brachten sie zwei ukrainische Familien mit an den Niederrhein, für die kurzfristig eine Bleibe gesucht wurde. Neben einer weiteren sechsköpfigen Familie seien auch die drei Frauen mit den beiden Kindern dabei gewesen, die schließlich von Ulrike Kaufmann aufgenommen wurden. Von der weiten Fahrt und ihren Erlebnissen waren sie gezeichnet, waren einfach nur froh darüber, endlich in Sicherheit zu sein. „Es sollte nur vorübergehend sein“, erzählt Ulrike Kaufmann. „Mit etwa zehn Tagen hatte ich gerechnet.“ Es wurden fünf Wochen daraus. Keine ganz einfache Situation für alle Beteiligten. „Ich stellte der Familie die obere Etage mit separatem Bad zur Verfügung, räumte dafür auch mein Schlafzimmer. Ich selbst schlief auf meiner Couch im Wohnzimmer, was auch wirklich kein Problem für mich war.“ Es sei ihr wichtig gewesen, den Frauen mit ihren Kindern Möglichkeiten zum Rückzug zu bieten. „Das ist notwendig, denn diese Menschen haben viel zu verarbeiten.“ Es sei keinesfalls so, dass man ausschließlich gemütlich rund um den gedeckten Frühstückstisch sitzt und sich lustige Dinge erzählt oder man in einer Grillrunde über dies und das spricht. „Ganz und gar nicht“, erklärt Ulrike Kaufmann, „natürlich gab es unterschiedliche Momente des Zusammen-

Diese waren für uns unendlich wertvoll. Zum Beispiel, wenn schlechte Nachrichten aus der Ukraine per SMS oder WhatsApp kamen. Dann ist es gut, wenn man einfach nur zuhört oder sie in den Arm nimmt.“

Man sei gefordert, gesteht Ulrike Kaufmann. „Auch die ukrainischen Gäste sind ja zunächst einmal von einem kurzen Aufenthalt ausgegangen. Den Vater mussten sie zurücklassen, weil er für sein Land kämpfen soll. Er meldete sich regelmäßig übers Handy, irgendwann wurden die Berichte verzwe-



felter und angstvoller, dann auch seltener. Es kamen täglich Mitteilungen per WhatsApp über Freunde, die verletzt sind oder tot. Schreckensnachrichten von den erneuten und fortlaufenden Bombardierungen, Bilder der zerstörten Wohnungen und Häuser aus ihrer im Osten liegenden Stadt Charkiw. Mit diesen unglücklich schlimmen Nachrichten umzugehen, fiel den Frauen sehr schwer. Die Kinder, so Ulrike Kaufmann, wurden von den Frauen pausenlos beschäftigt mit Spielen auf den Handys. „Einfach, damit sie den ganzen Schrecken nicht ständig mitbekommen. Da ist man sehr bemüht, sie schlichtweg abzulenken. So flüchten sie stundenlang eher in ihre digitale Welt. Sie sollen die Nachrichten nicht hören.“ Gut sei es gewesen, hier auf dem Land genug Freiraum zu haben... Garten, Hund und Katze, Wald und Feld. Kinder wie auch die Erwachsenen fanden einen guten Ausgleich in der beschützten Atmosphäre. Die Verständigung funktionierte einigermaßen, teils in Englisch, teils mithilfe des Google-Übersetzers des Smartphones. Und so wurde irgendwann mehr erzählt:

ren wird, auch einen Arbeitsplatz als Kinderärztin finden könnte. Die ganze Situation sei auch für die drei Frauen sehr schwierig, die in Charkiw in drei eigenständigen Haushalten gelebt hatten und sich für die Flucht zusammengesetzt hatten, um sich gegenseitig unterstützen zu können. Schließlich saßen auch sie nun für Wochen auf engem Raum zusammen, vereint in ihrem Schicksal. Inzwischen wurde eine Wohnung für sie gefunden. Sie müssen nun schauen, wie es in ihrer nahen Zukunft weitergeht. „Es gibt ein Bleiberecht für zwei Jahre. Sie müssen die deutsche Sprache erlernen, um sich bei uns zurechtzufinden und Arbeit finden, um wieder ein

den Frauen hält und sie weiterhin unterstützt, hat diese ganze Zeit sehr nachdenklich gestimmt. Ihr Fazit: „Ich würde wieder helfen. Aber beim nächsten Mal wäre ich anders vorbereitet.“ Beispielsweise würde sie darauf achten, dass mehr separate Räumlichkeiten zur Verfügung stehen. „Zu viele Bereiche zu teilen, ist sehr schwierig.“ Selbst der Einkauf, das Kochen und gemeinsame Essen stellt alle Seiten vor Herausforderungen, allein, weil wir unsere ganz eigenen Lebensrhythmen haben, ganz eigene Strukturen und Gebräuche pflegen. Obwohl wir alle aus Europa kommen, sind die kulturellen Unterschiede deutlich spürbar. „Insgesamt war die fünfköpfige Lebensgemeinschaft für mich eine außergewöhnlich herausfordernde, aber auch tolle Erfahrung“, resü-

miert Ulrike Kaufmann heute. „Ich habe mich noch nicht mit einem Krieg so sehr auseinandergesetzt. Es war

war es, eine geeignete Wohnung für die Familie zu finden, was sich als nicht leicht herausstellte. Es war in dieser Zeit schon klar, dass es eine Wohnung in einem Bereich sein musste, in der die junge Mutter, die zukünftig die fünfköpfige Familie ernäh-

eigenständiges Leben führen zu können.“ Der siebenjährige Junge besucht bereits die Grundschule und ist großen Herausforderungen ausgesetzt. Schön ist es, dass er dort Kindern begegnet, die sein Schicksal mit ihm teilen, die ebenfalls unfreiwillig von zu

Haus aus in ein neues Leben flüchten mussten. Ulrike Kaufmann, die einmal wöchentlich den Kontakt zu



miert Ulrike Kaufmann heute. „Ich habe mich noch nicht mit einem Krieg so sehr auseinandergesetzt. Es war

HODEY

Der Spezialist für Rehabilitation • Orthopädie • Pflege

© Invacare GmbH

Der Orion Metro von Invacare
Besonders geeignet für Einsteiger - mit der perfekten Mischung aus Sicherheit und Zuverlässigkeit.

Kamp-Lintfort • Neukirchen-Vluyn • Moers • Alpen • Goch • Kleve • Aachen • Uedem

Informieren Sie sich auch im Internet unter:
www.hodey.de

& kontaktieren Sie uns unter:
service@hodey.de | 0 28 42 - 91 32 - 0

miert Ulrike Kaufmann heute. „Ich habe mich noch nicht mit einem Krieg so sehr auseinandergesetzt. Es war

Von Herzen helfen! Gesichter des Ehrenamtes – Zahlreiche Menschen haben mich mit Ihrer Begeisterung angesteckt!

Dies erzählt Werner Swiatly, 63 Jahre, aus Kamp-Lintfort bei einem Gespräch mit Anke Stark, Leiterin der städtischen Freiwilligenagentur KALI AKTIV.

Nachdem der Beruf ihn jahrzehntlang vereinnahmt und seinen Tribut gefordert hat, kann er sich jetzt den Themen widmen, die ihm am Herzen liegen. Was sind das für Themen und wie sind Sie zu Ihren Ehrenämtern gekommen? „Als gebürtiger Kamp-Lintforter, bin ich nach 35 Jahren wieder nach Hause gekommen und war positiv überrascht, was sich inzwischen alles zum Besseren verändert hat. Und daran sind zahlreiche Menschen beteiligt, die das ohne Eigennutz und voller Begeisterung machen. Das hat mich angetrieben, einfach mal mitzumachen.“ So unterstützt Werner Swiatly die SPD Ag 60 plus im Rahmen regelmäßiger

Zusammenkünfte, ist Mitglied in der SPD Fraktion und im Rat der Stadt Kamp-Lintfort. Darüber hinaus

Gasteführer während und nach der Landesgartenschau, unterstützt den AWO Ortsverein Kamp-Lintfort als

AWO Ortsverein. Ein besonders schönes Erlebnis für ihn war der über die Seniorenarbeit geschaffene Kontakt zu einer 86-jährigen Dame während der Corona-Pandemie. Erfolgreich konnte er ihre Berührungspunkte im Umgang mit PC, Handy und den bekannten sozialen Medien begeistern. Möchten auch Sie sich ehrenamtlich engagieren oder über Ihr Ehrenamt berichten? Dann nehmen Sie Kontakt auf zu Anke Stark, Tel. 0172 6247140, info@kaliaktiv.de oder www.kaliaktiv.de. Die städtische Freiwilligenagentur KALI AKTIV bietet Beratung, Unterstützung, Vermittlung und Begleitung rund um das Thema Ehrenamt an.



Werner Swiatly

unterstützt er ehrenamtlich die städtische Seniorenarbeit (Amt für Soziales und Wohnen) bei dem Projekt „Digital statt einsam“. Er ist

Beisitzer im Vorstand und betreut das sogenannte „Holstein Haus“ (Seniengerechtes Wohnhaus) in Kamp-Lintfort über den



kaliaktiv
freiwilligenagentur

Immobilienkontor Niederrhein
IHR IMMOBILIENMAKLER RUND UM KAMP-LINTFORT.
WIR BERATEN UNABHÄNGIG UND PERSÖNLICH BEI
• VERKAUF • VERMIETUNG • BEWERTUNG

Moerser Str. 262 • Kamp-Lintfort • Tel. 02842/9292020
f /immobilienkontor.niederrhein/
www.ik-niederrhein.de

Mölders
Autohaus

Neu- und Gebrauchtwagen
Verkauf und Service
aller Marken
Finanzierung auch ohne
Anzahlung möglich

Ihr zuverlässiger Partner in Ihrer Nähe.

Niederend 42 • 47509 Rheurd
www.autohaus-moelders.de

An alle Renovierer, Heimverschönerer & Häuslebauer

Ihre Handwerker stellen sich vor!

Grünthal
Haus der Fliesen

*jeden Sonntag
Besichtigung
von 13⁰⁰ bis 17⁰⁰

Öffnungszeiten:
Mo bis Fr : 9.00 bis 18.00 Uhr
Sa : 9.00 bis 13.00 Uhr
Mittwoch-Nachmittag
geschlossen

Rheinberg-EVERSSEL-Zum. Rheind.
Tel. 02842 921 104 • Fax 921 105

JANZEN
RAUMGESTALTUNG

Service u. Pflege
rund um's Fenster

47475 Kamp-Lintfort • Moerser Str. 371
Telefon: 02842 / 10880

Planung – Beratung – Ausführung
Notdienst 24 Stunden

Buhl

DIE BADGESTALTER

und

MEISTER DER ELEMENTE
Wärme – Wasser – Umwelt – Luft

Buhl GmbH
Solar – Heizung – Bäder
Rheinberger Straße 361 – 47475 Kamp-Lintfort
Telefon 02842/921880 – Fax 02842/921881
info@buhl-gmbh.de www.buhl-gmbh.de

JANZEN
RAUMGESTALTUNG

Service u. Pflege
rund um's Fenster

47475 Kamp-Lintfort • Moerser Str. 371
Telefon: 02842 / 10880

Team Langer
ELEKTROTECHNIK

Schulstraße 197
47475 Kamp-Lintfort
Tel. +49 (0) 2842-6488
Fax +49 (0) 2842-719488
info@teamlanger.de

- Elektroinstallation
- Sprechanlagen
- Rauchwarnmelder
- E-Check
- KNX Gebäudetechnik
- Antennenanlagen
- Smart Home
- Sound Systeme
- Brandschutz

www.teamlanger.de

BAUEN+LEBEN
IHR BAUFACHHANDEL

LUST AUF
NEUE TÜREN?

Besuchen Sie unsere
Ausstellung!

BAUEN+LEBEN GmbH & Co. KG
Oststraße 80 • 47475 Kamp-Lintfort
bauenundleben.de/kamp-lintfort

Von Herzen entdecken.... unterwegs mit Familie Schilling Ausflüge vor der Haustür

Wer hat Lust auf Urlaub? Das klingt verlockend, aber der Wanderweg „Birgeler Wald“ im Naturpark Maas-Schwalm-Nette wäre dann genau das Richtige für einen Sonntagsausflug mit der ganzen Familie oder mit bekannten Wandervögeln. Seinen ungewöhnlichen Namen trägt er, weil die Strecke teilweise über ganz schmale, naturbelassene Waldpfade

verläuft. An manchen Stellen geht es sogar unter umgestürzten Baumstämmen hindurch! Genau das verleiht dieser 14 km langen Wanderung ihren Reiz.

Viele Seen und Flüsse laden hier in unserer unmittelbaren Umgebung zu sommerlichen und erlebnisreichen Besuchen ein.

Es gibt jede Menge Möglichkeiten zum Schwimmen, aber auch zum Paddeln,

Tauchen oder Kanufahren. Selbst das mittlerweile sehr beliebte Stand Up Paddeln ist so gut wie überall möglich.

Hier bietet sich das Xantener Nord- oder Südseebad an mit seinen Angeboten von Wasserski, Stand Up Paddeln und vielem mehr. Sogar FKK-Freunde kommen hier auf ihre Kosten. Aber lieber auch mal in der Woche hingehen, am Wochenende wird es öfter voll.

Total schön und auch nicht wirklich weit weg: die Duisburger Sechsen-Platte mit dem großen Wolfssee beispielsweise. Ein schön angelegter See mit Strand und Freibad, sodass man das Gefühl hat, ganz weit weg zu sein.

Der Kletterwald Niederrhein liegt in der Nähe von Nettetal-Hinsbeck und bietet

der Abenteuer für Groß und Klein. Wobei oftmals die Kleinen mutiger sind als ihre erwachsenen Begleiter. Gern gewähltes Ausflugsziel ist auch „Das Geleucht“ – Halde Rheinpreußen.

Die Halde bei Moers ist gerade einmal 100 m hoch, doch sie ragt deutlich aus der Landschaft hervor. Der Künstler Otto Piene ist verantwortlich für das dortige Kunstwerk mit dem Namen „Das Geleucht“, welches auch von innen besichtigt werden kann und einen tollen Ausblick bietet.

Das Irländ in Kevelaer ist ein Freizeitvergnügen für die ganze Familie. Die große Fläche von wurde mit Palmen zu einer grünen Oase gestaltet, sodass man sich wie im Süden Europas man das Gefühl hat, ganz weit weg zu sein. Der Kletterwald Niederrhein liegt in der Nähe von Nettetal-Hinsbeck und bietet

Indoor-Kletterwelten, Spiel- und Aktions-scheunen sowie viele weitere Angebote ausreichend Gelegenheit, um einen tollen Tag zu

sich loszuradeln, loszulau- fen oder loszufahren – wie auch immer. Oder man schnappt sich einfach eine breite Pick-



Familie Schilling im Irländ

verbringen. Und dann sind da noch die vielen kleinen Dörfer und wunderschöne Landschaften, umgeben von Pferden, von saftigen grünen Wiesen und mittendrin herrliche Bauernhofcafés. Es lohnt

nickdecke, füllt einen Korb mit allem, was Lecker ist, und lässt sich auf irgend-einer Koppel oder irgend-wo Mitten im Grünen nieder. Fest steht, es gibt keinen Grund für Langeweile!!!



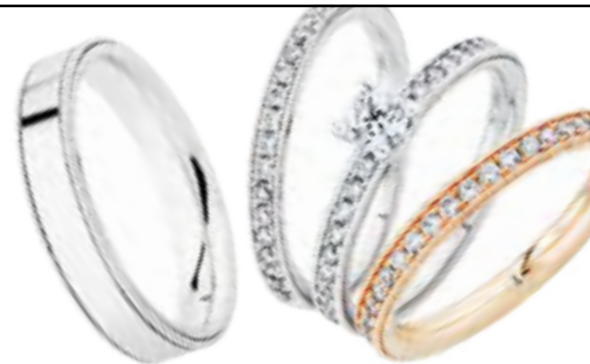
Kamp-Lintforter **FOTOSTUDIO PHOTO PORST**
www.porst-kali.de
Friedrichstraße 13a, 47475 Kamp-Lintfort
Tel.: 0 28 42 / 10 031 · porst@poeplinghaus.de

Wir wünschen einen
schönen Sommer!

Wir feiern 1-jähriges Bestehen im Geisbruch!



Parfum - Kosmetik - Raumduft
47475 Kamp-Lintfort - Schulstr.158
Die Öffnungszeiten sind:
Di. & Fr.: 15:00 - 18:00 Uhr; Sa. & Mi.: 10:00 - 14:00 Uhr; Do.: 15:00 - 20:00 Uhr



Hüls
SCHMUCK • UHREN

Moerser Straße 309 • 47475 Kamp-Lintfort
www.juwelier-huels.de



Bitte beachten
Sie unsere
Sommerangebote!
Rund um's
Grillen!
Wein-Markt.Info
Wein-Markt Kamp-Lintfort inh. Helmut Wörpel
Moerser Str. 152 | 47475 Kamp-Lintfort
ka-li@wein-markt.info

KFZ-Meisterbetrieb
PKW & LKW Reparaturen
Unfallschadeninszenierung
KLAUS KLEIN
Inspektionen, TÜV & AU
Kruppstraße 6
Gewerbegebiet Nord
47475 Kamp-Lintfort
Tel. 0 28 42 - 330 330
Fax 0 28 42 - 330 332
E-Mail: kk6D@gmx.de

UMZUGSSERVICE Jaeger
Moerserstraße 272
47475 Kamp-Lintfort
Tel. 02842 7065620
Mobil 0157 714 210 02
www.umzuege-jaeger.de
Umzüge · Umzugshelfer · Entrümpelungen · Möbel Montage · Transportservice · Baugrund-, Treppenhaus-, Büro- und Haushaltsreinigung

MEHR JUBILÄUM
10 Jahre ventalis Apotheke
10 % Rabatt im Juli
Feiern Sie im April mit uns und sparen Sie bei jedem Einkauf 10% Rabatt auf einen Artikel Ihrer Wahl.
ventalis Apotheke im EK3
Apotheker Axel Stoßno
Moerser Str. 290 | 47475 Kamp-Lintfort
T 0 28 42 - 90 48 113
www.ventalis-apo-lintfort.de | info@ventalis-apo-lintfort.de



Junigedanken – Von Herzen shoppen ... und die Unbarmherzigkeit der Spiegel in Umkleidekabinen

Der eine verreis; der andere gönnt sich in einem unserer Geschäfte etwas Gutes, dachte sich KaLine optimistisch und zog freudig los, um sich ein neues Sommerkleid zu kaufen.

Modelle, die ihr gefielen, ließen erwartungsgemäß auch nicht lange auf sich warten. KaLine schnappte sich gleich mehrere Teile, die ihr sofort ins Auge sprangen und machte sich auf den Weg in Richtung Umkleidekabine.

Mit Elan schlüpfte sie hinein in das erste Teilchen, drehte sich um, um das Ergebnis im Spiegel zu begutachten und - erstarrte!

alle Modelle wieder zurück, ohne eines zu kaufen. Shopping hatte sich für heute erledigt. Die Laune sank auf den Nullpunkt. Weder das leckere Eis bei

sie beileibe nicht die Einzige ist, die derlei Erlebnisse beim Shoppen hatte. „Manche Spiegel sind eben gnadenlos ehrlich“, scherzt



sen!“ Birgit (48) schüttelt lachend den Kopf. „Neulich dachte ich, es bilden sich Avocados an meinen Oberschenkeln, als ich in der Kabine eine Hose an-

Cellino noch ein Aufmunterungssekt im Café Prinz konnten sie trösten.

Im Gespräch mit anderen Kamp-Lintforterinnen erkannte KaLine schließlich wieder aus und brachte

Kathrin (53), die offenbar über solchen Dingen steht. „Ich glaube eher, die machen das extra“, sagt Anja (56), deren volle Einkaufstüten neben ihr auf dem Stuhl thronen. „Ich habe darüber schon einmal etwas gele-

probiert habe. Ich hätte heulen können.“ Eine andere junge Frau berichtet, dass sie nicht nur das Geschäft, sondern direkt die ganze Fußgängerzone verlassen habe. „Eigentlich sollten sie doch eher tolle

Spiegel einbauen, die uns schlanker aussehen lassen“, findet Elke (62) und alle stimmten zu.

Und wie ist das nun wirklich? Wie uns ein Sprecher des Handelsverbandes Textil aus Köln bestätigt, ist die Umkleidekabine immer wichtiger, wenn man seine Kunden*innen lokal und vor allem im Laden halten will. Aber wie alles sei dies einfach eine Kostenfrage. Das ginge von der schlechten grellen Beleuchtung über eine angenehme Größe bis hin zu größerem

Sitzkomfort und Teppichausstattung. Pläne in diese Richtung gäbe es schon lange, jedoch scheiterte es daran, dass vor allem große Läden noch die Kosten scheuen.

Also, liebe Damenwelt, nehmen wir es sportlich! Immerhin scheint es tatsächlich nicht nur an uns zu liegen, freut sich

Eure KaLine
und wünscht euch eine tolle Sommerzeit mit vielen angenehmen und glücklich machenden Shopping-Erlebnissen!

Das ginge von der schlechten grellen Beleuchtung über eine angenehme Größe bis hin zu größerem



ExtraSchicht
Die Nacht der Industriekultur
HEUTE
im Zechenpark
Friedrich Heine
Nicht verpassen!
Highlights:
00:00 Uhr
Lichtinstallation am Förderturm
17:00 - 01:00 Uhr
Führungen im Lehrstollen am Schirrhof
17:00 - 22:00 Uhr
Führungen Förderturm am Quartiersplatz
ab 21:00 Uhr
Zauberlehrling auf der Bühne am Quartiersplatz

Wir kaufen Wohnmobile + Wohnwagen
Wohnmobilcenter
Am Wasserturm
Tel. 03944-36160
www.wm-aw.de

INSEKTENSCHUTZSYSTEME BLAZEK
► Fliegengitter und -rollos
► Dreh- und Schiebetüren
► Kellerschachtabdeckungen
aus Aluminium - eigene Herstellung
Insektenschutzsysteme Blazek • info@insektenschutzsysteme-blazek.de
Mobil 0176/52 44 52 44 • Telefon 02842 / 97 35 587
www.insektenschutzsysteme-blazek.de

Das Lieblingsbuch, die Brosche oder die Handtasche.
Individuelle Grabbeigaben für den ganz persönlichen Abschied.
Tel. 02842-5 63 63
Geschäftsräume: Moerser Str. 228
Hoerstgener Str. 218 A · Kamp-Lintfort
www.bestellungen-minten.de
Bestattungshaus
Minten
Beratung und Begleitung
info@bestellungen-minten.de

Unser Anspruch – die optimale Pflege
☑ Krankenpflege
☑ Behandlungspflege nach Anweisung des Arztes
☑ Palliativ-Pflege
☑ Betreuungsangebote für demenziell Erkrankte
☑ Hauswirtschaftliche Versorgung
☑ Verhinderungspflege
☑ Urlaubsbetreuung
☑ Anleitung pflegender Angehöriger
☑ Demenz-Beratung
☑ Hausnotrufbetreuung
☑ Gesprächskreis für pflegende Angehörige
☑ Qualitätsnachweise der Pflegeversicherung
☑ Individuelle Beratung und Information
Die Häusliche
Ambulante Kranken- und Seniorenpflege
Scharnowski GmbH & Co. KG
Kruppstraße 66
47475 Kamp-Lintfort
Telefon 02 842-42553
info@die-haeusliche.de
www.die-haeusliche.de
Ihr Zentrum für häusliche Pflege.

Häusliche Pflege
• 24-Stunden Pflege-Notruf
• Hausnotrufgeräte
• Exam. Pflegekräfte
• Haushaltshilfen
• Beratungsbesuche zur Pflegeversicherung
Krankenpflege KIRCHNER
Moerser Straße 249a · 47475 Kamp-Lintfort
☎ 02842/ 2667

Clubheim der Segelvereinigung Kamp-Lintfort 1971 e.V.

Jahreshauptversammlung und Vorstandswahlen

Am Sonntag, dem 29. Mai 2022 trafen sich 30 Mitglieder zur Jahreshauptversammlung im Clubheim der Segelvereinigung Kamp-Lintfort 1971 e.V. am Rossenrayer See.

Es standen wieder Wahlen des Vorstandes an. Nach sehr guter Arbeit in den letzten zwei Jahren wurde der alte Vorstand mit großer Mehrheit gewählt. Der neue Vorstand:

der, Alexander Pabst, 2. Vorsitzender, Timm Nolden, Segelobmann (in Abwesenheit gewählt), Annette Hollmann, Jugendobfrau und Thomas Horst, Kassenwart. Herzliche Glückwünsche!



VON
HERZEN
KAMP-
LINTFORT



Der neue Vorstand der Segelvereinigung
Kamp-Lintfort 1971 e.V.

RENAULT CLIO

Jetzt für Renault entscheiden

Renault Clio BUSINESS EDITION TCe 90
Ab
17.990,- €

· Einparkhilfe hinten akustisch · Nebelscheinwerfer · Online-Multimediasystem EASY LINK mit 7-Zoll-Touchscreen und Smartphone-Integration mit Navigation · 16-Zoll-Flexwheel "Amicitia" · Klimaanlage, manuell · Kurzzulassung-zzgl. Zul.kosten 185,-€

Renault Clio TCe 90, Benzin, 67 kW: Gesamtverbrauch (l/100 km): innerorts: 6,2; außerorts: 4,2; kombiniert: 4,9; CO₂-Emissionen kombiniert: 112 g/km; Energieeffizienzklasse: B. Renault Clio: Gesamtverbrauch kombiniert (l/100 km): 6,7 – 3,6; CO₂-Emissionen kombiniert: 122 – 82 g/km, Energieeffizienzklasse: C – A++ (Werte nach gesetzl. Messverfahren).

Abb. zeigt Renault Clio R.S. LINE mit Sonderausstattung.

AUTOHAUS TERHORST GMBH & CO.KG
Renault Vertragspartner
Kruppstr. 9, 47475 Kamp-Lintfort, Tel. 02842-97590

**Familien-
Post**

Die nächste Ausgabe der Familien-Post erscheint am 27. August 2022
Anzeigen-Hotline: 02842 / 3397255 od. 0171 / 5159569 + 0172 / 6608192

90 JAHRE
1928 – 2018
Hirsch
APOTHEKE

ENDLICH MAL WIEDER REISEN...

... mit einer gut gepackten Reiseapotheke: zur Linderung bei Sonnenbrand, Insektenstichen und Schürfwunden empfehle ich Wund- und Brandgel WALA. Es enthält die schmerzstillend und abschwellend wirkende Arnika sowie Ringelblume und Beinwell, die eine Wundheilung und Regeneration der Haut unterstützen. Dieses Gel ist vielseitig anwendbar und kann auch schon bei Säuglingen und Kleinkindern eingesetzt werden.

Erste Hilfe bei allen stumpfen Verletzungen z.B. durch Toben, Spielen und auch beim Sport leistet das Arnika Wundtuch. Es wirkt kühlend, abschwellend und schmerzstillend. Die einzeln verpackten Tücher passen in jede Hand- oder Sporttasche.

Bei geröteten, gereizten und tränenden Augen verschaffen Euphrasia Augentropfen schnell Linderung. Die Tropfen lassen Entzündungen abklingen und beruhigen das Auge bei Reizungen und Rötungen. Die hygienisch verpackten Einzeldosen sind praktisch für unterwegs und auch für Säuglinge und Kleinkinder geeignet.

Zum Ferienbeginn habe ich noch ein besonderes Bonbon für Sie. Unsere Spar-Gutscheine gelten diesmal während der ganzen Sommerferien, also vom 27.06 bis 09.08.22 und das Beste: Sie sparen mit jedem Gutschein 20%!

In diesem Sinne, genießen Sie den Sommer und bleiben Sie gesund!

Silke Dietl

Apothekerin Silke Dietl
Auguststr. 45 (Ecke Kattenstr.)
47475 Kamp-Lintfort
Tel.: 02842 / 10433
www.hirsch-apotheke-kamp-lintfort.de

WIR IMPFEN!

GEGEN COVID-19

ERST-, ZWEIT- UND BOOSTER-IMPFUNGEN

JETZT TERMIN VEREINBAREN!

Hirsch-Apotheke
Kamp-Lintfort

gültig vom 27.6.-9.8.22
20% Rabatt
auf Ihren gesamten Einkauf aus unserem rezeptfreien Apothekensortiment (ausgenommen bereits rabattierte Ware)

gültig vom 27.6.-9.8.22
20% Rabatt
auf Ihren gesamten Einkauf aus unserem rezeptfreien Apothekensortiment (ausgenommen bereits rabattierte Ware)

gültig vom 27.6.-9.8.22
20% Rabatt
auf Ihren gesamten Einkauf aus unserem rezeptfreien Apothekensortiment (ausgenommen bereits rabattierte Ware)

SPAR-Gutschein
SPAR-Gutschein
SPAR-Gutschein

Seit über 90 Jahren Ihre Apotheke in der Altsiedlung!

IMPRESSUM

Herausgeber
Werbegemeinschaft
Kamp-Lintfort e.V.
Postfach 1902

47475 Kamp-Lintfort
klwerbegemeinschaft@
onlinehome.de
www.werbegemeinschaft-
kamp-lintfort.de

Geschäftsf. Bettina Reiner
Vorstand
Andreas Wiesner,
Thomas Scheffler,
Harald Jansen

Satz & Litho
art & design Werbeagen-
tur GmbH & Co. KG,
Carl-Fried.-Gauß-Str. 20
47475 Kamp-Lintfort

Auflage 20.000 Expl.
Druck Offsetdruckerei
Kettwig GmbH & Co.KG
Im Teelbruch 100
45219 Essen

Verteilung
Kurierdienste
Ralf Lemmen
Am Schmidtberg 1
47475 Kamp-Lintfort